

جارو برقی صنعتی

(نظافت سطوح هموار و ناهموار)

جاروبرقی یکی از شناخته شده‌ترین دستگاه‌های مکانیزه نظافتی می‌باشد که اساس عملکرد آن بر ایجاد خلاء توسط یک پمپ مکش و انتقال آلودگی‌ها همراه با جریان هوا به داخل مخزن، تحت تاثیر اختلاف فشار بین داخل و خارج دستگاه قرار دارد. مزیت عمده جاروبرقی سهولت کاربرد و توانایی بالای آن در جمع‌آوری و مکش آلودگی از روی سطوح هموار و ناهموار و نقاط دور از دسترس می‌باشد. سطح خلاء ایجاد شده توسط پمپ، قدرت مکش دستگاه و توانایی آن در جمع‌آوری مواد چگال و دور و حجم هوای قابل جابجایی توسط پمپ، سرعت مکش و توانایی جاروبرقی در جمع‌آوری حجم معینی از مواد و آلودگی را مشخص می‌نماید. سیستم فیلتراسیون یک جاروبرقی بعنوان یکی از مهمترین بخش‌های آن، تعیین کننده توانایی دستگاه در کنترل گرد و غبار و ذرات ریز و جلوگیری از بازگشت آنها به محیط می‌باشد.

جارو برقی تجاری و نیمه صنعتی



اگر در محیطی استفاده دائمی یا طولانی مدت (بیش از یک ساعت به صورت پیوسته) مد نظر نباشد می‌توان از جاروبرقی‌های رده تجاری یا نیمه صنعتی استفاده نمود. در تولید این رده از دستگاه‌های جاروبرقی، از موتورهای کلتکوری و پمپ‌های سانتریفیوژال تقویت شده استفاده شده است. بنابراین قدرت و سرعت مکش آن‌ها در مقایسه با مدل‌های خانگی مرسوم بالاتر بوده و در عین حال هزینه خرید و تعمیر و نگهداری دستگاه در محدوده‌ای اقتصادی و مقرون به صرفه باقی می‌ماند.

در نظافت عمومی منازل، محیط‌های اداری، هتل‌ها، فروشگاه‌های کوچک و ... می‌توان از جاروبرقی‌های تجاری شرکت Columbus آلمان استفاده نمود. این رده از جاروبرقی‌ها دارای طراحی فشرده، قدرت مانور بالا و سطح صدای پایین بوده و مجهز به فیلترهای پاکتی یا کیسه‌ای هستند. در صورت نیاز به دستگاهی با قدرت و سرعت مکش بالاتر می‌توان از مدل‌های نیمه صنعتی شرکت Delfin ایتالیا و ابراهیم استفاده نمود. به علت قرارگیری دهانه مکش در زیر فیلتر، این رده از جاروبرقی‌ها (به جز مدل Mistral301Dry) دارای قابلیت مکش همزمان مواد جامد و مایع می‌باشند. این دستگاه‌ها دارای فیلترهای طبقه بندی شده کارتریجی یا ستاره‌ای، سیستم نظافت فیلتر، شاسی و بدنه فولادی، مخزن قابل جدا شدن مجهز به چرخ و دسته هستند. تمام جاروبرقی‌های نیمه صنعتی Delfin و ابراهیم دارای موتور الکتریکی تک فاز بوده و در مدل‌های تک موتور، دو موتور و سه موتور عرضه شده‌اند.



SV3 eco



SV1W



EV1P



Ebrahim
تجاری
۳
۳۶۰۰
۲۰۴۰
۵۸۳
کیسه‌ای
۸۰
۲۲/۸
۶۸۰ × ۵۷۰ × ۹۶۰

Ebrahim
تجاری
۱
۱۲۰۰
۲۲۰۰
۱۲۰
کیسه‌ای
۲۰
۹
۶۲۰ × ۴۰۰ × ۴۰۰

Ebrahim
هتلی
۱
۱۴۰۰
۲۳۴۵
۱۱۶
کاغذی- کیسه‌ای - ۱۲۵۰
۱۰
۵/۲
۳۹۵ × ۳۴۰ × ۳۹۰

برند سازنده
نوع جارو برقی
تعداد موتور
توان (وات)
قدرت مکش (میلیمتر آب)
سرعت مکش (متر مکعب در ساعت)
نوع و مساحت فیلتر (سانتی متر مربع)
ظرفیت مخزن (لیتر)
وزن (کیلوگرم)
طول × عرض × ارتفاع (میلی متر)

- ساخت آلمان - ایتالیا - ایران
- موتور کلکتوری
- دارای طول عمر و مقاومت بالا
- بدنه مقاوم
- جلوگیری از آسیب دیدگی در برخورد های ناخواسته
- سیستم نظافت فیلتر
- حفظ عملکرد بهینه مکش
- پمپ سانتریفیوژال
- افزایش طول عمر پمپ
- قدرت فیلتراسیون بالا
- جلوگیری از بازگشت گرد و غبار به محیط
- مخزن قابل جدا شدن چرخ دار
- سهولت جابجایی و تخلیه مخزن



EV3I



EV2I



W2



EV3P



Ebrahim

نیمه صنعتی

۳

۳۳۰۰

۲۵۰۰

۵۴۰

ستاره ای - ۲۰۰۰۰

۵۰

۶۷

۱۲۵۰ × ۶۳۰ × ۶۸۰

Ebrahim

نیمه صنعتی

۲

۲۳۰۰

۲۵۰۰

۳۶۰

ستاره ای - ۲۰۰۰۰

۴۵

۴۸

۱۲۵۰ × ۶۳۰ × ۵۸۰

Delfin

نیمه صنعتی

۲

۲۲۰۰

۲۴۰۰

۳۶۰

ستاره ای - ۲۰۰۰۰

۴۰

۶۰

۱۲۸۰ × ۶۹۰ × ۵۷۰

Ebrahim

تجاری

۳

۳۹۰۰

۲۵۵۰

۵۲۲

کیسه ای

۸۵

۲۷

۱۰۰۰ × ۷۰۰ × ۵۰۰





جاروبرقی صنعتی دائم کار تک فاز



دستگاه‌های جاروبرقی صنعتی ساخت شرکت Delfin و ابراهیم مکنده‌هایی قدرتمند می‌باشند که به دلیل برخورداری از موتور توربینی و پمپ سایدچنل بطور پیوسته قابل استفاده هستند. این دستگاه‌ها در مدل‌های متنوعی از لحاظ منبع تغذیه (تک فاز یا سه فاز)، توان، قدرت و سرعت مکش تولید شده‌اند و ظرفیت مخزن آنها می‌تواند از ۲۰ لیتر در کوچکترین مدل تا ۱۰۰ لیتر در مدل‌های بزرگ متغیر باشد. به منظور فراهم آوردن قدرت فیلتراسیون بالا برای دستگاه، در تمام جاروبرقی‌های صنعتی Delfin و ابراهیم از فیلترهای پلی‌استری ستاره‌ای یا کارتریجی کلاس L یا M استفاده شده است. تجهیز این رده از جاروبرقی‌ها به سیستم‌های نظافت فیلتر شامل تکاننده دستی یا جریان هوایی معکوس، حفظ عملکرد بهینه فیلتر را تضمین می‌نماید. همچنین تمامی مدل‌های موجود در این رده قابل تجهیز به فیلتر ثانویه HEPA هستند.

تمامی جاروبرقی‌های صنعتی Delfin و ابراهیم دارای قابلیت مکش همزمان مواد جامد و مایع و گرد و غبار هستند. جهت مکش آلودگی‌های خاص همانند ذرات داغ یا چسبنده می‌توان این دستگاه را به فیلترهای PTFE یا Nomex و خرطومی‌های آنتی‌استاتیک و مقاوم در برابر حرارت تجهیز نمود. طراحی مخزن این جاروبرقی‌ها به شکل قابل جدا شدن و دارای دسته و چرخ، تخلیه آسان و سریع آن را بدون نیاز به جابجا کردن دستگاه امکان پذیر می‌نماید. همچنین امکان جمع‌آوری مستقیم آلودگی‌های مکش شده داخل کیسه‌های یکبار مصرف با قراردادن یک قطعه جانبی نگهدارنده کیسه مخزن وجود دارد.



EV22M



EV15



W2 Eco M



۲۲۰۰	۱۵۰۰	۲۲۰۰	توان (وات)
۱۹۰۰	۱۷۴۰	۲۳۰۰	قدرت مکش (میلیمتران)
۳۱۸	۲۱۰	۲۵۰	سرعت مکش (متر مکعب در ساعت)
۵۰	۵۰	۴۰	ظرفیت مخزن (لیتر)
L	L	L	کلاس فیلتر
۲	۲	۲	مساحت فیلتر (مترمربع)
تکاننده دستی	تکاننده دستی	تکاننده دستی	سیستم نظافت فیلتر
۵۰	۵۰	۸۰	دهانه مکش (میلیمتر)
۹۰	۹۰	۶۰	وزن (کیلوگرم)
۱۷۰۰ × ۶۶۰ × ۶۷۰	۱۷۰۰ × ۶۶۰ × ۶۷۰	۱۲۸۰ × ۶۹۰ × ۵۷۰	طول × عرض × ارتفاع (میلی متر)

- ساخت ایتالیا - ایران
- بدنه فولادی
- مقاومت بالا و عدم تغییر فرم به علت خلأ بالا
- پمپ سایدچنل
- قدرت مکش بالا
- سیستم نظافت فیلتر
- حفظ عملکرد بهینه مکش
- موتور توربینی
- قابلیت عملکرد پیوسته
- قدرت فیلتراسیون بالا
- جلوگیری از بازگشت گرد و غبار به محیط
- مخزن قابل جدا شدن چرخ دار
- سهولت جابجایی و تخلیه مخزن
- فیلتر ستاره ای
- از جنس پلی استر با ظرافت بالا



جاروبرقی صنعتی دائم کار سه فاز



دستگاه‌های جاروبرقی صنعتی ساخت شرکت Delfin و ابراهیم مکنده‌هایی قدرتمند می‌باشند که به دلیل برخورداری از موتور توربینی و پمپ سایدچنل بطور پیوسته قابل استفاده هستند. این دستگاه‌ها در مدل‌های متنوعی از لحاظ منبع تغذیه (تک فاز یا سه فاز)، توان، قدرت و سرعت مکش تولید شده‌اند و ظرفیت مخزن آنها می‌تواند از ۲۰ لیتر در کوچکترین مدل تا ۱۰۰ لیتر در مدل‌های بزرگ متغیر باشد. به منظور فراهم آوردن قدرت فیلتراسیون بالا برای دستگاه، در تمام جاروبرقی‌های صنعتی Delfin و ابراهیم از فیلترهای پلی‌استری ستاره‌ای یا کارتریجی کلاس L یا M استفاده شده است. تجهیز این رده از جاروبرقی‌ها به سیستم‌های نظافت فیلتر شامل تکاننده دستی یا جریان هوایی معکوس، حفظ عملکرد بهینه فیلتر را تضمین می‌نماید. همچنین تمامی مدل‌های موجود در این رده قابل تجهیز به فیلتر ثانویه HEPA هستند.

تمامی جاروبرقی‌های صنعتی Delfin و ابراهیم دارای قابلیت مکش همزمان مواد جامد و مایع و گرد و غبار هستند. جهت مکش آلودگی‌های خاص همانند ذرات داغ یا چسبنده می‌توان این دستگاه را به فیلترهای PTFE یا Nomex و خرطومی‌های آنتی‌استاتیک و مقاوم در برابر حرارت تجهیز نمود. طراحی مخزن این جاروبرقی‌ها به شکل قابل جدا شدن و دارای دسته و چرخ، تخلیه آسان و سریع آن را بدون نیاز به جابجا کردن دستگاه امکان پذیر می‌نماید. همچنین امکان جمع‌آوری مستقیم آلودگی‌های مکش شده داخل کیسه‌های یکبار مصرف با قراردادن یک قطعه جانبی نگهدارنده کیسه مخزن وجود دارد.



EV40 Smart

EV30

EV22T



۴۰۰	۳۰۰۰	۲۲۰۰	توان (وات)
۳۶۷۰	۳۰۰۰	۲۵۰۰	قدرت مکش (میلیمتراب)
۳۲۰	۳۱۸	۳۱۸	سرعت مکش (متر مکعب در ساعت)
۵۰	۵۰	۵۰	ظرفیت مخزن (لیتر)
L	L	L	کلاس فیلتر
۲	۲	۲	مساحت فیلتر (مترمربع)
تکاننده دستی	تکاننده دستی	تکاننده دستی	سیستم نظافت فیلتر
۵۰	۵۰	۵۰	دهانه مکش (میلیمتر)
۹۰	۹۰	۹۰	وزن (کیلوگرم)
۱۷۰۰ × ۶۶۰ × ۶۷۰	۱۷۰۰ × ۶۶۰ × ۶۷۰	۱۷۰۰ × ۶۶۰ × ۶۷۰	طول × عرض × ارتفاع (میلی‌متر)

- ساخت ایران - ایتالیا
- بدنه فولادی
- مقاومت بالا و عدم تغییر فرم به علت خلأ بالا
- پمپ سایدچنل
- قدرت مکش بالا
- سیستم نظافت فیلتر
- حفظ عملکرد بهینه مکش
- موتور توربینی
- قابلیت عملکرد پیوسته
- قدرت فیلتراسیون بالا
- جلوگیری از بازگشت گرد و غبار به محیط
- مخزن قابل جدا شدن چرخ دار
- سهولت جابجایی و تخلیه مخزن
- فیلتر ستاره ای
- از جنس پلی استر با ظرافت بالا



EV75



EV55



EV40



W2 Eco T



۷۵۰۰

۴۰۰۰

۶۰۰

۱۰۰

L

۳

تکاننده دستی

۵۰ - ۸۰

۱۴۶

۱۵۰۰ × ۱۱۸۰ × ۶۶۰

۵۵۰۰

۴۰۰۰

۴۵۰

۱۰۰

L

۳

تکاننده دستی

۵۰ - ۸۰

۱۴۶

۱۵۰۰ × ۱۱۸۰ × ۶۶۰

۴۰۰۰

۳۶۷۰

۳۲۰

۱۰۰

L

۲

تکاننده دستی

۵۰ - ۸۰

۱۳۷

۱۵۰۰ × ۱۱۸۰ × ۶۶۰

۲۲۰۰

۲۳۰۰

۲۵۰

۴۰

L

۲

تکاننده دستی

۸۰

۶۰

۱۲۸۰ × ۶۹۰ × ۵۷۰





مکنده صنعتی سنگین کار

جمع‌آوری مواد و آلودگی‌های چگال و دارای حجم بالا با استفاده از جاروبرقی و مکنده‌های صنعتی رده سنگین کار Delfin ایتالیا امکان‌پذیر می‌باشد. این مکنده‌ها علی‌رغم برخورداری از قدرت مکش قابل توجه (بیش از ۵۰۰۰ میلی‌متر آب) و سرعت مکش بالا (بیش از ۵۵ مترمکعب در ساعت) دارای توان و میزان مصرف انرژی بهینه هستند.

در این رده از جاروبرقی‌ها و مکنده‌های صنعتی دائم کار و دارای موتور توربینی و پمپ ساییدچنل، دهانه مکش بر بدنه دستگاه مماس است و دستگاه مجهز به سایکلون می‌باشد. بنابراین امکان مکش مواد و ذرات برنده و ساینده بدون آسیب دیدگی فیلتر وجود دارد. سیستم فیلتراسیون کارآمد، دهانه مکش بزرگ، مخزن دارای ظرفیت بالا، امکان تجهیز به مخزن رابط و بدنه فولادی مقاوم مشخصه‌های متمایزکننده‌ای است که امکان استفاده از این رده از دستگاه‌ها را در عملیات سنگین فراهم می‌نماید.



EV125



DG 75 AF

DG 2



سنگین کار	سنگین کار	سنگین کار	نوع دستگاه
توربینی / سایید چنل	توربینی / سایید چنل	توربینی / سایید چنل	نوع موتور / نوع پمپ
۴۴۰۰	۴۰۰۰	۵۰۰۰	قدرت مکش (میلی‌متر آب)
۱۰۵۰	۷۰۰	۵۵۰	سرعت مکش (متر مکعب در ساعت)
۱۲/۵	۷/۵	۵/۵	توان (کیلووات)
۱۰۰	۱۰۰	۱۰۰	ظرفیت مخزن (لیتر)
ستاره‌ای - ۴/۹	ستاره‌ای - ۴/۹	ستاره‌ای - ۴/۹	نوع و مساحت فیلتر (مترمربع)
تک‌انده دستی	تک‌انده دستی	تک‌انده دستی	سیستم نظافت فیلتر
۲۵۰	۱۸۰	۱۶۵	وزن (کیلوگرم)
۱۵۷۰ × ۶۷۰ × ۲۱۰۰	۱۷۵۰ × ۱۲۵۰ × ۶۷۰	۱۷۵۰ × ۶۸۰ × ۱۳۹۰	طول × عرض × ارتفاع (میلی متر)

- ساخت ایتالیا
- موتور توربینی
- با قابلیت عملکرد پیوسته
- (در مدل های سنگین کار و جاروبرقی ضد انفجار)
- سایکلون
- جدایش بهتر ذرات مکش شده و جلوگیری از آسیب دیدگی فیلتر (در مدل های سنگین کار)
- مخزن ضد زنگ
- در مدل های هواکار و ضد انفجار
- پمپ سایدچنل
- قدرت مکش بالا (در مدل های سنگین کار و جاروبرقی ضد انفجار)
- پمپ ونتوری
- عدم نیاز به منبع الکتریکی (در مدل های هواکار)
- قدرت فیلتراسیون بالا
- جلوگیری از بازگشت گرد و غبار به محیط



DG 200



EV185PN



DG 150 PN



EV125PN



سنگین کار
توربینی / ساید چنل
۴۴۰۰
۱۴۰۰
۱۸/۵
۲۲۰
ستاره ای - ۱۲
تکانه دستی
۴۰۰
۲۲۲۰ × ۹۷۰ × ۲۰۷۰

سنگین کار
توربینی / ساید چنل
۶۰۰۰
۱۳۵۰
۱۸/۵
۱۰۰
ستاره ای - ۴/۹
تکانه پنوماتیک
۲۵۰
۱۵۷۰ × ۶۷۰ × ۲۱۰۰

سنگین کار
توربینی / ساید چنل
۴۴۰۰
۱۱۰۰
۱۲/۵
۱۰۰
کارتریجی - ۱۰/۶
تکانه پنوماتیک
۲۵۰
۲۱۰۰ × ۶۸۰ × ۱۵۳۰

سنگین کار
توربینی / ساید چنل
۴۴۰۰
۱۰۵۰
۱۲/۵
۱۰۰
ستاره ای - ۴/۹
تکانه پنوماتیک
۲۵۰
۱۵۷۰ × ۶۷۰ × ۲۱۰۰

مکنده صنعتی تخصصی

دستگاه های مکنده تخصصی رده ای از جاروبرقی های صنعتی هستند که برای یک صنعت خاص و یا یک کاربرد خاص طراحی و تولید می شوند. مکنده های تخصصی، در صنایعی چون صنایع سیمان، پتروشیمی، نساجی، غذایی و دارویی و به منظور مکش مواد خاصی چون الیاف نساجی، پودر های اشتعال زا و سمی، مایعات غلیظ و روغنی به کار می روند. همچنین از مکنده های تخصصی برای استفاده در کارگاه های طلاسازی و سایر صنایع تولیدی استفاده می شود. جمع آوری روغن و مایعات دیگر و جداسازی آنها از تراشه های فلزی در محیط های صنعتی از دیگر کاربردهای مدل های مدل هایی از مکنده های تخصصی به حساب می آیند. مکنده های تخصصی در جمع آوری مواد بسیار ایمن تر و سریع تر از شیوه های سنتی و دستی می باشد.



مکنده هواکار ضد انفجار

مکنده های صنعتی هواکار شرکت Delfin رده ای از محصولات این تولیدکننده معتبر ایتالیایی هستند که بصورت اختصاصی برای استفاده در شرایطی طراحی شده اند که امکان استفاده از دستگاهی با موتور الکتریکی در آنها وجود ندارد. در تولید این مکنده ها از یک یا دو پمپ ونتوری عمل کننده با کمپرسور هوا استفاده شده است. البته باید توجه داشت که هواکار بودن یک مکنده مجوزی برای استفاده از آن در مکش مواد و ذرات قابل اشتعال و قابل انفجار نمی باشد و در صورت نیاز به استفاده از دستگاه مکنده در محیطی با خطر انفجار یا برای جمع آوری مواد و ذرات قابل انفجار باید از مکنده هوا کار ضد انفجار یا جاروبرقی ضد انفجار استفاده نمود.



DBF 30



DBF 10



W2 AIREX



مکنده ثابت	مکنده ثابت	هواکار ضد انفجار	نوع دستگاه
توربینی	توربینی	-	نوع موتور
ساید چنل	ساید چنل	ونتوری	نوع پمپ
۳۰۰۰	۲۰۰۰	۴۱۸۰	قدرت مکش (میلیمتر آب)
۳۱۵	۱۵۰	۳۰۰	سرعت مکش (متر مکعب در ساعت)
۲۲۰۰	۸۵۰	-	توان (وات)
۲۵	۲۵	۴۰	ظرفیت مخزن (لیتر)
ستاره ای - ۱/۲	ستاره ای - ۰/۸	ستاره ای - ۲	نوع و مساحت فیلتر (مترمربع)
۳۵	۳۵	۶۰	وزن (کیلوگرم)
۶۸۰ × ۴۲۰ × ۸۱۰	۶۲۰ × ۴۰۰ × ۷۳۰	۱۲۸۰ × ۶۹۰ × ۵۷۰	طول × عرض × ارتفاع (میلی متر)

- ساخت ایتالیا
- موتور توربینی
- با قابلیت عملکرد پیوسته
- (در مدل‌های سنگین کار و جاروبرقی ضد انفجار)
- سایکلون
- جدایش بهتر ذرات مکش شده و جلوگیری از آسیب دیدگی فیلتر (در مدل‌های سنگین کار)
- مخزن ضد زنگ
- در مدل‌های هواکار و ضد انفجار
- پمپ سایدچنل
- قدرت مکش بالا (در مدل‌های سنگین کار و جاروبرقی ضد انفجار)
- پمپ ونتوری
- عدم نیاز به منبع الکتریکی (در مدل‌های هواکار)
- قدرت فیلتراسیون بالا
- جلوگیری از بازگشت گرد و غبار به محیط



SV2800T



DG trolley



EV22R



DM 40 oil



وکیوم لودر

دیزل

لوپ

۹۰۰۰

۹۰۰۰

۲۸۰۰۰۰

۱۳۰۰۰

پلی‌استر

۷۰۰۰

۲۸۰۰ × ۲۵۰۰ × ۷۱۵۰

سنگین کار

دیزل

ساید چنل

۵۰۰۰

۵۵۰

۵۵۰۰

۱۰۰

ستاره ای - ۴/۹

۸۲۸

۱۷۵۰ × ۳۹۸۶

تخصصی منابع نساجی

توربینی

ساید چنل

۳۰۰۰

۳۱۸

۲۲۰۰

۱۲۰

کیسه ای

۹۰

۱۵۰۰ × ۶۶۰ × ۶۷۰

مکنده جدا کننده جامد و مایع

کلکتوری تقویت شده

سانتریفیوژال تقویت شده

۲۵۰۰

۵۴۰

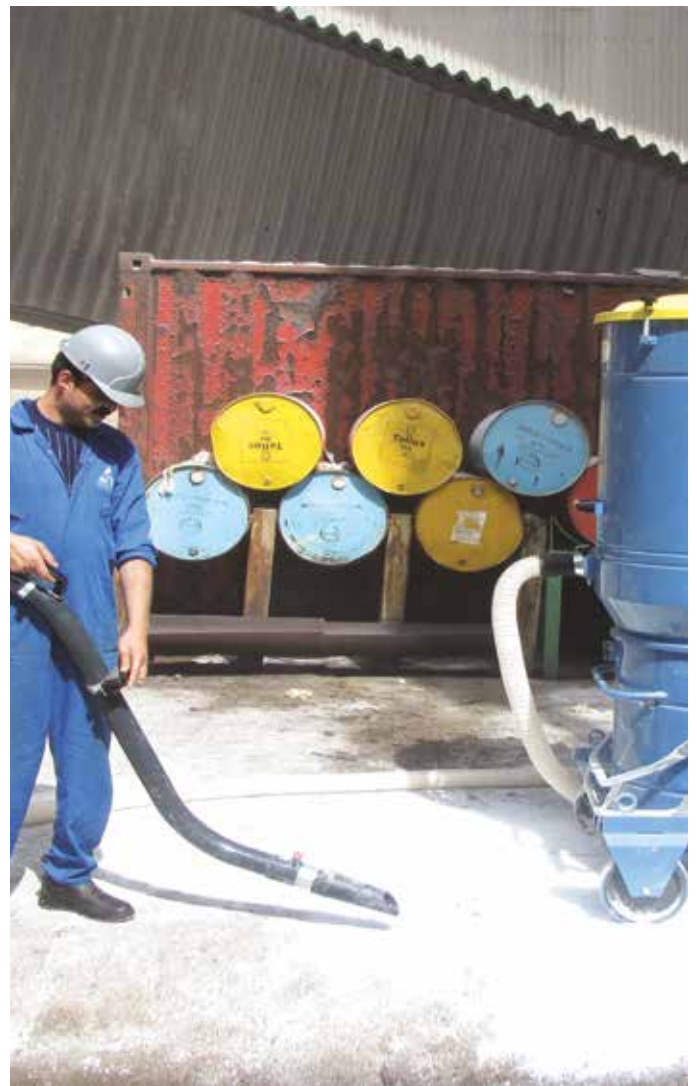
۳۴۵۰

۱۰۰

-

۴۸

۱۱۳۰ × ۶۶۰ × ۶۹۰





جاروها



۲- نازل مخروطی از جنس لاستیک
برای نظافت گوشه‌ها



۱ - انواع شیلنگ خرطومی برای
کاربردهای مختلف شامل خرطومی
ضد روغن، ضد سایش، بسیار
انعطاف‌پذیر و ...



۴ - نازل آلومینیومی سر تخت به
طول یک متر برای نظافت گوشه و
کنارها



۳ - نازل آلومینیومی سر تخت به
طول ۵۰ سانتی متر برای نظافت
گوشه و کنارها



۶ - برس سرگرد برای نظافت روی
دستگاه‌ها و ماشین آلات



۵ - نازل آلومینیومی سر گرد
مناسب برای جمع‌آوری انواع مواد
پودری یا جامد



۸- نازل مخروطی از جنس لاستیک
با امکان بُرش سر آن به اندازه
دلخواه



۷ - برس مستطیلی شکل برای
تمیز کردن قفسه‌ها و سطوح
صاف



۱۰- دسته سر تخت، مناسب برای
کندن و جمع‌آوری مواد سخت از
سطح زمین



۹ - نازل انحنادار برای جمع‌آوری
روغن و مواد مایع از حفره‌ها و
گوشه و کنارها



۱۳ - دسته جارو و برس سر آن برای نظافت سطح زمین در دو مدل آلومینیومی و استیل ضد زنگ



۱۲ - نازل خراش دهنده دستی، مناسب برای کندن مواد نرم ولی چسبیده به سطح



۱۱ - نازل هلالی شکل برای نظافت روی لوله‌ها و یا سطوح دایره ای شکل



۱۶ - رابط آلومینیومی برای اتصال دو شیلنگِ خرطومی



۱۵ - هود بازویی به منظور مکش مستمر مواد و مناسب برای عملیات غبارگیری



۱۴ - نازل مخصوص برای نصب بر روی بدنه جارو و نظافت آسان سطح زمین



۱۹ - انشعاب دهنه جارو برای استفاده همزمان انشعاب دو دهانه برای مدل‌هایی که سرعت مکش بالایی دارند مناسبتر است چرا که علی‌رغم تقسیم هوا به دو دهنه همچنان حجم کافی هوا را برای هر دو کاربر تضمین می‌کند.



۱۸ - رابط یک متری با انحنای ۹۰ درجه به منظور نظافت نقاط غیر قابل دسترس



۱۷ - رابط یک متری برای افزایش طول دسته جارو و دسترسی به سطوح مرتفع



۲۲ - مخزن رابط با ظرفیت ۶۰۰ لیتر مناسب برای مکان‌های بسیار آلوده در مواردی که حجم مخزن جارو پاسخگوی نیاز کاربران در جمع‌آوری حجم بالای مواد نباشد این مخزن کاربرد خواهد داشت. هر چند برای جابجایی مخزن‌ها چرخ‌های بزرگ تعبیه شده ولی امکان جابجایی آن‌ها با لیفتراک نیز وجود دارد.



۲۱ - مخزن رابط برای جمع‌آوری مواد بسیار داغ یا حتی گداخته این مخزن با آب پر می‌شود تا در زمان جمع‌آوری مواد گداخته یا بسیار داغ، آنها ابتدا وارد آب شوند و سپس گرد و غبار ناشی از آنها به همراه هوا از مخزن خارج و به سمت جارو حرکت می‌کنند.



۲۰ - فیلتر هپا با قابلیت جداسازی ذراتی به کوچکی ۰/۳ میکرون این نوع فیلتر به عنوان فیلتر ثانویه در بالای فیلتر اصلی در جاروها نصب می‌شود و در مواردی که دانه بندی مواد بسیار ریز است به نحوی که کوچکتر از یک میکرون باشند می‌تواند کاربرد فراوان داشته باشد.



۲۳ - مخزن رابط با ظرفیت ۲۰۰ لیتر به منظور جمع‌آوری و تخلیه مداوم مواد برای این نوع مخزن می‌توان با توجه به نیاز کاربر چندین نوع شیر تخلیه تعبیه کرد. به طور مثال شیر تخلیه مداوم کار که امکان تخلیه مخزن را به صورت مداوم و در حال استفاده از جارو نیز فراهم می‌کند یا شیر تخلیه تعادلی برای تخلیه خودکار مخزن همزمان با خاموش کردن جارو.